



# INSERTECH

TECHNOS ET ENGAGÉS

**L'INFORMATIQUE AU SERVICE DES AÎNÉS**

**INITIATION AUX RÉSEAUX SOCIAUX**



© 2022 Insertech Angus

## À propos d'Insertech

---

Insertech Angus, c'est une combinaison innovatrice unique en informatique, un exemple de développement durable vécu au quotidien ! Notre entreprise d'insertion, à but non lucratif, offre des produits et services de qualité, tout en conciliant une mission d'insertion sociale et l'atteinte des plus hautes certifications environnementales.

Nos activités diminuent les impacts environnementaux négatifs des ordinateurs et créent des impacts sociaux positifs pour la communauté et l'intégration des jeunes.

Insertech est un organisme agréé par la Commission des partenaires du marché du travail aux fins de la Loi favorisant le développement des compétences de la main-d'œuvre.

Numéro d'agrément : 0054589

## Pour contacter Insertech

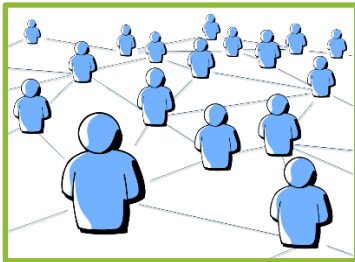
---

4820, rue Molson,  
Montréal (Québec),  
H1Y 3J8  
514 596-2842  
formation@insertech.ca  
[www.insertech.ca](http://www.insertech.ca)

# LES RÉSEAUX SOCIAUX

## 1. DÉFINITIONS

### UN RÉSEAU SOCIAL :



Un réseau social, les réseaux sociaux sont des termes que l'on entend souvent, mais que signifient-ils ? D'après l'Office québécois de la langue française (OQLF), un réseau social est une « *communauté d'internautes reliés entre eux par des liens amicaux ou professionnels, regroupés ou non par secteurs d'activité, qui favorise l'interaction sociale, la création et le partage d'informations* ».

Également, le réseau social désigne « une plateforme Web qui permet à des personnes ou à des organisations d'être connectées et d'interagir entre elles, par exemple Facebook, LinkedIn etc. ». Les réseaux sociaux font partie des médias sociaux.



En d'autres termes, les réseaux sociaux nous permettent de communiquer avec notre réseau social (amis, famille, collègue etc.) sur Internet via des plateformes web (des sites internet qui ont été créés dans ce but comme Facebook, LinkedIn, Twitter, Instagram etc.).

## **LES MÉDIAS SOCIAUX :**

Des médias sociaux, un média social est un « média numérique basé sur les caractéristiques du Web 2.0, qui vise à faciliter la création et le partage de contenu généré par les utilisateurs, la collaboration et l'interaction sociale ».

Les réseaux sociaux font alors partie des médias sociaux. Ce sont donc des médias « sous formes numériques » (qui se trouvent sur Internet et sont donc immatériels) qui viennent en supplément des médias traditionnels que nous consultons comme la radio, la télévision et le journal.